



**BIRIȘ·GORAN**  
Legal + Tax

# Reforma contribuțiilor sociale - o posibilă soluție

**Gabriel Biriș**  
**TAX EU - 2013**

**Biriș Goran SCA**  
77 Emanoil Porumbaru Street, RO-011424, Bucharest  
**T** +40 21 260 07 10, **F** +40 21 260 07 20  
[www.birisgoran.ro](http://www.birisgoran.ro)





## **Situația actuală a sistemului de contribuții sociale obligatorii:**

- reglementare complicată, de multe ori confuză;

### **- Contribuțiile plătite de angajat:**

- CAS 10,5% (baza de calcul plafonată la 5 salarii medii – 2.117 RON)
- CASS 5,5%
- Șomaj 0,5%





## Situația actuală a sistemului de contribuții sociale obligatorii:

### Contribuțiile plătite de angajator:

- CAS 20,8% - 30,8% (baza de calcul practic neplafonată)
- CASS 5,2%
- Șomaj 0,5%
- Concedii și indemnizații de asigurări sociale de sănătate 0,85%
- Asigurare pentru accidente de muncă și boli profesionale 0,15% - 0,85%
- Fondul de garantare pentru plata creanțelor salariale 0,25%

**=> pentru 1.000 lei net costul total al angajatorului este 1.800 lei**

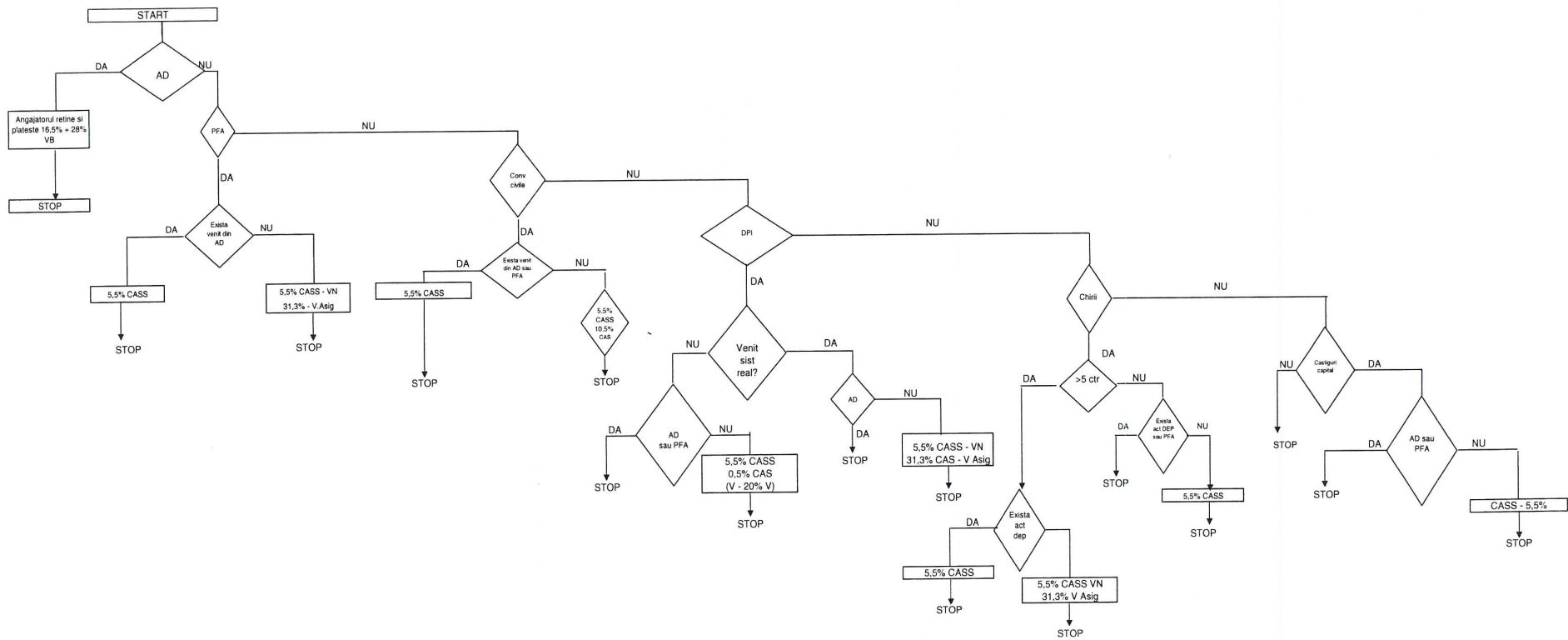




## Situația actuală a sistemului de contribuții sociale obligatorii:

- 2 contribuții plătite de PFA:
  - CAS 31,3% (baza de calcul între 1/3 și 5 salarii medii)
  - CASS 5,5%
- mod de calcul diferit pentru contribuții datorate pentru drepturi de autor și convenții civile:
  - CAS 10,5% (baza de calcul plafonată la 5 salarii medii)
  - CASS 5,5%








## Rezultat:


- munca la negru;
- grad redus de declarare al salariilor mari;
- costuri administrative ridicate atât pentru angajatori cât și pentru stat;
- principiul solidarității – grav subminat de excepții.

Costul evaziunii prin munca la negru: **30,8 miliarde lei** (cf. Consiliului Fiscal, Raport 2011).






## Ce ne dorim?

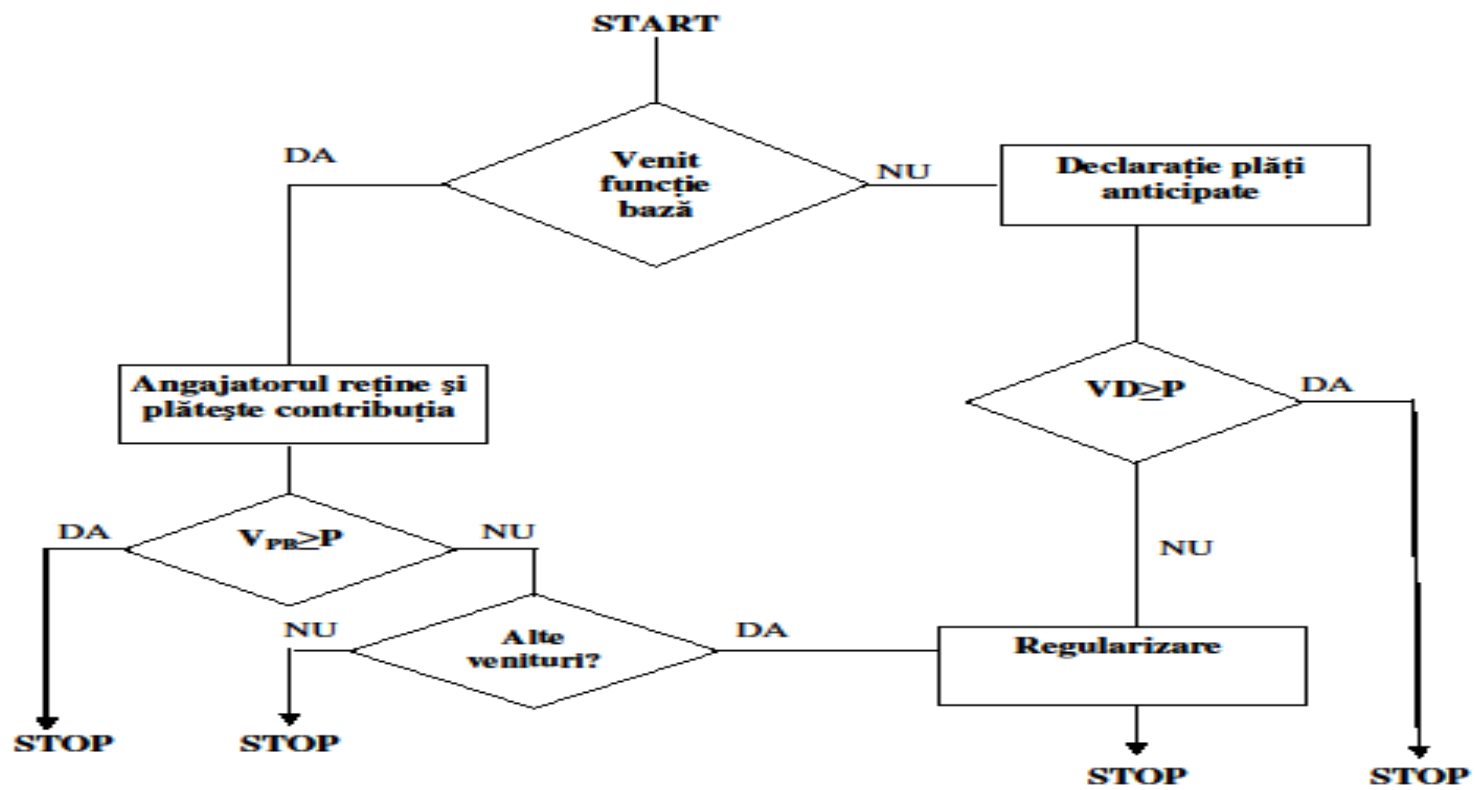
- Un sistem de contribuții echitabil, simplu, eficient
  - Să nu impozităm sărăcia
  - Să reducem evaziunea în general și munca la negru în special
  - Să reducem costurile administrării, atât pentru buget cât și pentru contribuabil
- 



## Posibilă soluție:

- 30% (10% angajat, 20% angajator) – pentru activități dependente
  - 26,15% pentru activități independente, de orice tip;
  - Baza de calcul: min (SB - DP, 4 salarii medii)
    - SB = salariul brut
    - DP = 250 – 650 lei (fct. de nr. persoanelor în întreținere, și va fi indexată anual cu inflația)
  - simplificarea legislației, implementarea unei logici simple și eficiente de calcul, reținere, plată și regularizare anuală a contribuțiilor sociale;
  - măsuri pentru dezvoltarea asigurărilor private de pensii și sănătate;
  - măsuri severe de combatere a evaziunii în domeniu.
- 







## Efectele propunerii:

- se reduc costurile pentru angajator, ceea ce duce la stimularea economiei, a creării de locuri de muncă;
- un sistem mult mai echitabil de contribuții sociale obligatorii;
- creșterea venitului net pentru angajați, în special pentru cei cu venituri foarte mici => creșterea nivelului de trai și implicit al consumului;
- simplificarea imensă a birocrăției, reducerea costurilor de administrare;
- reducerea costurilor de conformare al companiilor;
- reducerea semnificativă a numărului de contribuabili (estimăm că mai mult de 50% din nr. de PFA sunt în fapt salarii mascate);
- deficitul calculat este de aproximativ 5 miliarde lei, de 6 ori mai mic decât costul evaziunii !!! => foarte probabil ca măsura să aducă excedent chiar din primul an.





## Impact asupra bugetului consolidat

- **cost calculat : 5,4 miliarde lei**
- **cost evaziune 2011: 30 miliarde**

